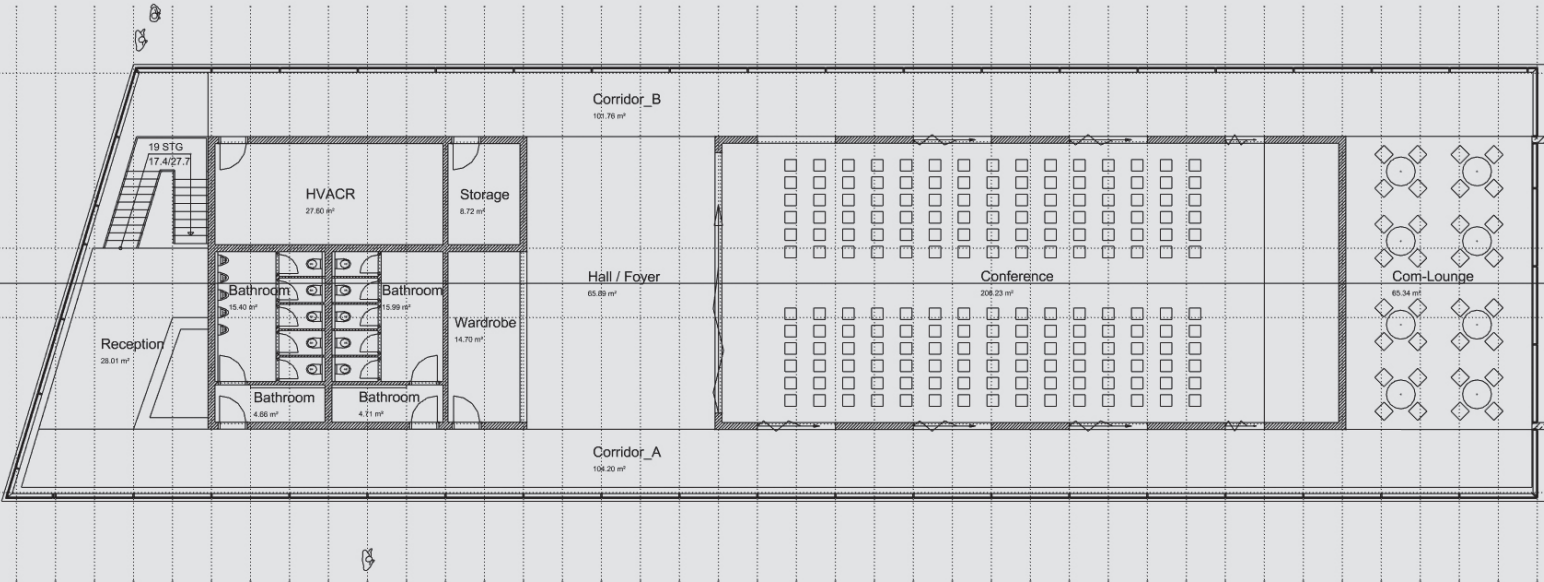
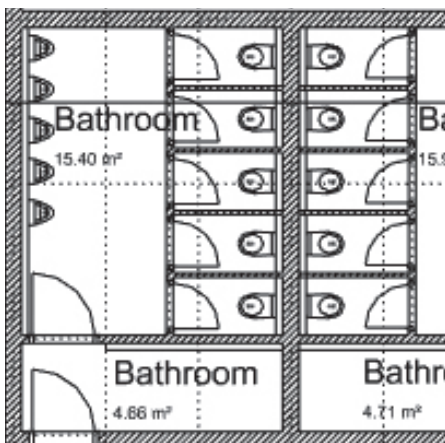


PRZEGLĄD MOŻLIWOŚCI PROGRAMU

## ALLPLAN BASIC



Allplan Basic jest systemem CAD, przeznaczonym dla budownictwa, będąc jednocześnie platformą na bazie której funkcjonują programy Allplan dla praktycznie wszystkich branż budownictwa. Zawiera on proste narzędzia do rysowania i tworzenia dokumentacji. Dla sprawnej wymiany danych dostępne są wszystkie standardowe interfejsy (w tym DWG, DXF, DGN, PDF).



### MAKSYMALNA ŁATWOŚĆ OBSŁUGI

Zgodny ze standardami Windows umożliwia szybkie rozpoczęcie korzystania z programu Allplan. Zaawansowane narzędzia przyspieszają pracę przy jednoczesnym wspieraniu indywidualnej metody pracy.

### OD SZKICU DO PROJEKTU

Z jednej strony aplikacja i szczegółowe projektowanie, z drugiej rysunki konkurencji i prezentacje w wysokiej jakości – Allplan oferuje doskonałe narzędzia dla tych zadań.

### PERFEKCYJNA WYMIANA DANYCH

Allplan oferuje szeroki wybór standardowych interfejsów do pracy z partnerami projektu - od PDF, DXF lub DGN poprzez liczne formaty bitmapowe.

# PRZEGLĄD MOŻLIWOŚCI

<b>Łatwość stosowania</b>	Intuicyjny interfejs użytkownika z palety jest dowolnie konfigurowany za pomocą Drag&Drop, uchwytów, menu skrótów i skrótów zgodnych z Window. Niezwykle szybkie tworzenie elementu jest aktywne z prawego przycisku myszy w oparciu o funkcję Asystenci. Można skorzystać z formatu malarza w celu szybkiego transferu elementów formatu. Zeskanowane plany mogą być także zintegrowane i w prosty sposób edytowane.
<b>Wszechstronne narzędzia do projektowania</b>	Funkcje inteligentnego wprowadzania punktu „przyjaznego dla użytkownika” umożliwiają rysowanie poprzez zaledwie kilka kliknięć. Pakiet oferuje praktyczne wsparcie projektu, takie jak dynamiczna siatka w małej skali lub siatka osi budynków i linii konstrukcyjnych. Dzięki automatycznemu wykrywaniu konturu można szybko narysować wypełnienie, kreskowanie, wzory i obszary bitmapy. Dostępne są, takie typy linii jak np. rozbiórka obiektów modernizowanych. Można wstawiać teksturę, kreskowanie, wypełnienie. Narzędzia do wymiarowania oferują możliwości wstawiania linii wymiarowych w oparciu o konfigurowalne reguły (np. DIN, EC2) oraz wyszukiwanie błędów.
<b>Profesjonalne kalki i projektowanie</b>	Program łączy szybko rysunki, obrazy i teksty do tworzenia wyplotów płyt i prezentacji. Funkcje do ustawiania i dystrybuowania elementów wspierają profesjonalne projektowanie. Dostępny jest szeroki zakres symboli (np. meble, samochody i drzewa) i tekstur. Można używać tych tekstur na przykład do tworzenia realistycznych obrazów, jak również do wypełnienia kolorami i przezrystością ustawienia światła. Możliwe są również edycje właściwości elementów. Modyfikacja może być stosowana do tekstów i wymiarów, jak pozostałe funkcje dostępna jest z palet. Rysunki mogą być przedstawiane w skali szarości oraz w kolorach.
<b>Skuteczna wymiana danych poprzez PDF</b>	Dla sprawnej komunikacji z klientami jest możliwość zapisania rysunków w formacie PDF. Format PDF-A może być użyty do archiwizacji. Standaryzacja ISO zapewnia czytelność przez wiele lat. Importowanie danych PDF jest również obsługiwane: w ten sposób można łatwo importować dane lub rysunki producenta za pomocą Drag & Drop.
<b>Nieograniczona interoperacyjność</b>	Niezależnie od tego czy wybierzesz DXF, DWG, DGN oraz IFC, Allplan oferuje praktycznie nieograniczone możliwości wymiany danych. Technologia interfejsu wymiany danych „ulubionych” gwarantuje wysokiej jakości wymiany danych. Oprogramowanie Facility management może być łatwo zintegrowane na platformie Allplan.
<b>Wydajne zarządzanie danymi</b>	Przechowywanie danych w postaci rysunków pozwala na jednoczesne otwieranie do 60 plików jednocześnie. Allplan wykorzystuje moc obliczeniową komputera i decyduje, że ładowane są tylko wymagane warstwy obiektu.
<b>Rysowanie i plot</b>	Operacje "rysowanie" i "plotowanie" są w programie Allplan oddzielone. Podczas rysowania elementów, nie trzeba decydować, o późniejszym plotowaniu. Program oferuje przyjazne dla użytkownika kalki z funkcją obcinania rysunków ponadgabarytowych. Do prezentacji detali, można użyć okna kalki, który przyjmie formę dowolnego wielokąta. Inne zalety to szybki wydruk z podglądem oraz driver rastrowy RTL dla optymalnego wydruku, dla rysunków o dużej ilości danych rozmiaru bitmapy.

AKTUALNE WYMAGANIA SYSTEMOWE DOSTĘPNE SĄ NA  
[WWW.ALLPLAN.COM/INFO/SYSINFO](http://WWW.ALLPLAN.COM/INFO/SYSINFO)

Minimalne wymagania systemowe:  
- karta graficzna z pamięcią 1 GB RAM  
- system Windows 64Bit.

OSIĄGNIJ WIĘCEJ Z ALLPLAN –  
UMOWA SERWISOWA PLUS!

W ramach Umowy serwisowej plus oprócz naszych usług  
oferujemy dodatkowo ciągłą aktualizację programu Allplan

więcej informacji na: <http://kge.pl>



KGE Sp. z o.o. Sp. k.

ul. Krokwi 32 lok.25

03-114 WARSZAWA

Tel +48 22 300 25 00

Fax +48 22 300 25 01

[www.kge.pl](http://www.kge.pl)